

Styr 16 reläer + 16 optoingångar från webben:



IP-SwitchBox1616 har 16 reläer och 16 optokopplade ingångar via RJ45 kontakter.

- * **Styrs från vanlig webbläsare, http.**
- * **Ansluts till Ethernet, TP.**
- * **Fjärrstyrd serieport via Telnet eller webbläsare.**
- * **Inbyggd konfigurerbar reset-timer för ansluten utrustning.**
- * **Konfigurerbara tillslagsfördröjningar.**
- * **8+1 konfigurerbara usernames/passwords.**
- * **Valbart basic/digest/ingen authorization.**
- * **Konfigurerbara läs/skrivrättigheter för användarna.**
- * **Kan också styras lokalt via RS232.**

Med IP-SwitchBox1616 kan du styra till exempel datorer eller modem. Du kan då göra hård reset på dem på distans och även övervaka status via ingångarna. Naturligtvis så kan du lika gärna styra annat, till exempel larm, analoga signaler, mätsystem eller testuppställningar.

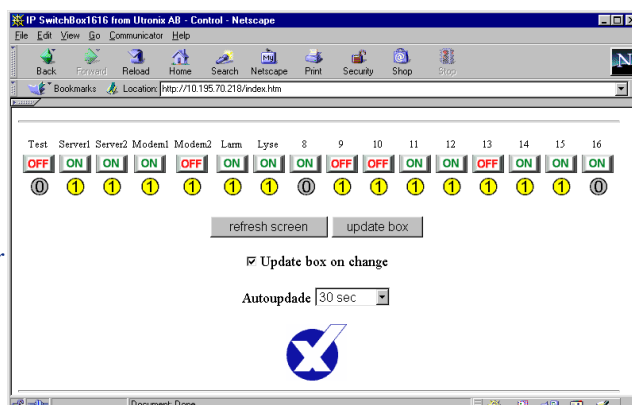
Och du kan styra från var som helst i världen!



UTRONIX
Elektronikutveckling AB
Teknikringen 1, 583 30 Linköping
Tel: 013-212 750 Fax:013-212 725
e-mail: info@utronix.se
www.utronix.se

Så här ser webbläsaren ut när du styr/övervakar med IP-SwitchBox1616.

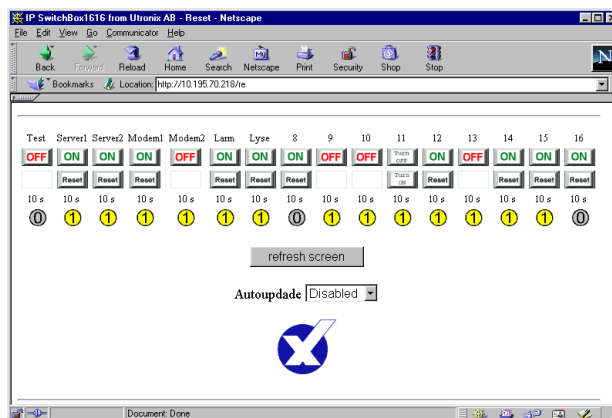
De översta knapparna är för att styra reläerna. Cirklarna nedanför indikerar ingångarna



Reset Timer

Genom att trycka på en resetskapp så slås utgången ifrån under en konfigurerad tid (upp till 600s) för att därefter åter slås till. Tiden styrs av IP-SwitchBoxen och blir därför inte beroende av fördröjningar på webben.

Under resetperioden bryts "ON" knappen och "Reset" knappen mot två knappar som kan avbryta resetsekvensen, "Turn ON" och "Turn OFF".



Ingångarna

Ingångarna är galvaniskt isolerade, optokopplade. Nominell ingångsnivå är 5V men de kan användas från 1.7V till 12V. Den låga spänningströskeln gör att man kan läsa av status hos t.ex lysdioder bara genom att koppla ingågen parallellt med lysdioderna.

Uppstartssekvens

"Turn on delay" används för att individuellt fördröja utgångarnas tillslag i upp till 10 minuter efter strömavbrott. Detta kan användas för att starta utrustning i önskad sekvens.

Användarnamn & Authorization

Man kan ange användarnamn och passwords för 8 användare, admin och telnet. Man kan välja mellan Basic authorization, Digest authorization eller helt utan passwords.

IP-adress

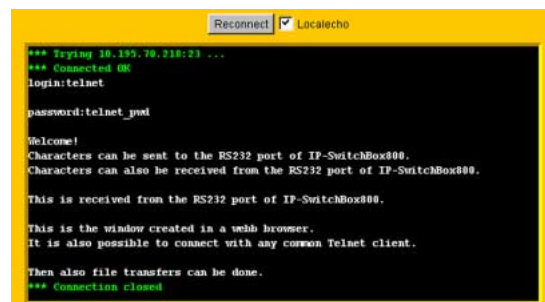
IP-adressen kan anges fast i konfigurationen eller så kan den tilldelas med RARP eller BOOTP.

Accessrättigheter

Accessrättigheter kan anges individuellt för upp till 8 användare. Accessrättigheterna ställs in individuellt för varje uttag. Man kan välja mellan, varken läs eller skrivrättighet, bara läs eller både läs och skrivrättigheter. Admin har alltid fullständiga rättigheter.

En fjärrstyrd serieport

Man kan använda IP-SwitchBoxen's serieport för att styra saker på distans, till exempel en konsol till en dator, UPS eller annan RS232 ansluten utrustning. Man ansluter sig till RS232 porten antingen via *Telnet* eller via *webbläsaren*.



Styrning från eget program

Man kan styra IP-SwitchBoxen från egna program. På medföljande CD finns ett enkelt exempel i *Perl*.

Styrning och konfiguration via RS232

IP-Switchboxen kan styras med enkla textkommandon (ASCII) via en RS232 port. Kommandona är till exempel "ON1", "ON2", "OFF3", "R4", "?". IP-Switchboxen kan konfigureras via RS232. Man får då upp en liten meny där man gör sina inställningar.